

ZONCARE



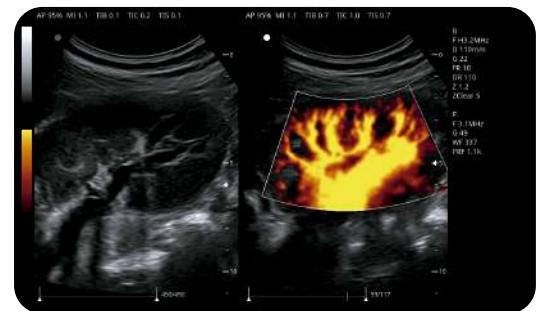
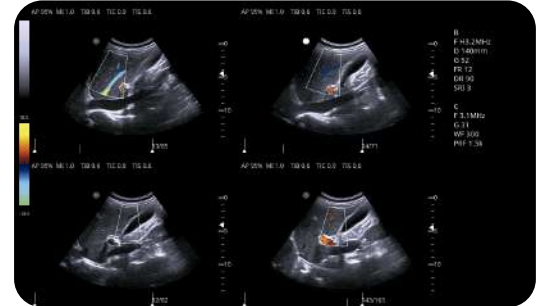
**Ecografo Estacionario con
Monitor LCD de 21.5" Pantalla Tactil
Modelo: VIV20**

DESCRIPCIÓN:

Facilita un diagnóstico preciso basado en la plataforma de tecnología de imágenes de formación de haces de metadatos uSeed. Esta nueva plataforma está desarrollada por la tecnología de computación heterogénea CPU + GPU. Las imágenes en la plataforma uSeed se guardan como metadatos para su post procesamiento.

MODO DE IMAGEN:

- B
- B steer
- 2B/4B
- M
- B/M
- CDFI (Imágenes de flujo Doppler color)
- PDI (Imágenes Doppler de potencia)
- CM
- PW (Dopler Pulsado)
- M anatómico
- Panorámico
- Panorámico Color
- Trapezoidal (solo con Transductor lineal)
- Efov
- CW (Dopler Continuo, solo con transductor Phased array)
- TDI (Imágenes Doppler tisular, solo con transductor Phased array)
- 3D/4D con Zlive (solo con el transductor volumétrico)
- Elastografía (solo con el transductor lineal)



TECNOLOGÍA AVANZADA:

SCI

SRI

FCI

EFOV

TSI

THI

Auto optimización

Auto calculación

Auto IMT