

EMP-168

Analizador Bioquímico

Modo flujo de celda

Una experiencia
completamente nueva
en la operación



Interfaz de fácil uso basado en el Sistema Windows Muestras



Pantalla LCD



Purgado de aire entre muestras para evitar la contaminación



Conexión PC vía cable RS-232 puerto USB, Ethernet, y Tarjeta SD



Función P|perfecta de Control de Calidad



Hospital, Cuarentena, Laboratorio, Clínica, Veterinaria

EMP-168 , Es un analizador químico brillante con funcionamiento de Sistema Windows, procesamiento rápido y software inteligente. Da al usuario una nueva experiencia de operación.

Características

- Interfaz amigable.
- Pantalla touchscren.
- Los resultados de la prueba se muestran simultáneamente en la pantalla.
- Baja carga con purga de aire entre muestras.
- Durable para trabajar bajo temperatura alta hasta 40° C.



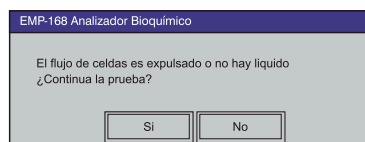
Sistema de Medición

- Punto final, cinética, dos puntos y absorbancia.
- Método de medida de nefelometría de inmunidad.
- Multi-estándares (lineal, no lineal).
- Memoria para blanco de reactivo, muestra en blanco y blanco en muestra.



Cubeta / Celda de Flujo

- Celda de flujo de cuarzo 32ul.
- Localizador de posición inferior incorporado.
- Dos soportes para cubeta / célula de flujo.
- Control de temperatura peltier.



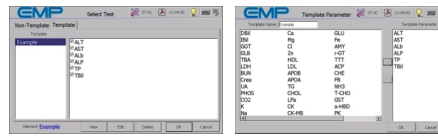
Sistema Óptico

Lámpara de halógeno-tungsteno.
Rueda de filtros automática con 8 posiciones
7 filtros de interferencia y 1 filtro opcional.



Software Potente

Reactivo abierto.
Control automático y alarma de fallos.
Protección automática de la lámpara.
Prueba de parámetros de finida por el usuario disponible.
Curva de absorbancia en tiempo real y visualización de la temperatura.



Pruebas Comunes

Función Hepática	GPT/AST/ALP/Y-GT/TBIL/TBA	Grasa en la Sangre	T-CHO/TG/APOA1/GSP
Menjardo Miocardial	CK/CK-MG/LDH	Prueba de Inmunología	IgA/IgG/IgM
Función Renal	BUN/CREA/UA	Ion	K/Na/Cl/Ca
Glicometabolismo	GLU	Otros	AMY/TIBC/Fb

Especificaciones Técnicas

Fuente de Luz	Halógeno 6v/10w	Estabilidad de Absorbancia	Cambio de <0.005 Abs por hora
Resolución	0.001 Abs	Rango Fotométrico	0.000 - 3.000 Abs
Pantalla	LCD	Electricidad	AC 100 - 240v, 50/60Hz
Repetibilidad	CV ≤ 0.5%	Contaminación	≤ 1%
Linealidad	R ≥ 0.995	Dimensiones (mm)	420(L) x 310(W)x152(H)
Impresora	Impresora térmica incorporada	CPU	Procesador integrado de alta velocidad
Memoria	200 programas de pruebas y más de 100,000 resultados de pruebas	Celda de Flujo	32 ul con control de temperatura Peltier (25°C, 30°C, 37°C)
Software	Español	Comunicación de Datos	RS-232, tarjeta SD y USB
Sistema Óptico	340, 405, 505, 546, 578, 620, 670nm, y un filtro opcional	Peso	7 Kg

Opcional



Filtro Opcional



Pantalla Touchscreen



Impresora Externa



Lector de Código de Barra



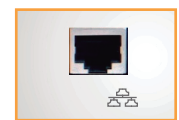
Memoria USB



Tarjeta SD



Teclado



Puerto de Red



EMP-168
Analizador Bioquímico
Modelo Clásico



EMP-168
Analizador Bioquímico
Modelo con Pantalla Táctil



EMP-168
Analizador Bioquímico
Modelo con Prueba
Coagulación