

## FICHA TÉCNICA

# Analizador hematológico de 5 DIFF AC610 VET

29 PARÁMETROS HEMATOLÓGICOS

VISUALIZA POBLACIONES CELULARES  
GRACIAS AL DIAGRAMA DE DISPERSION 3D

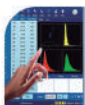


*Resultados exactos con dispersograma 3D, ideal para  
hospitales y centros especializados*

El **analizador hematológico automático de 5 diferenciales AC610 VET** de **Wheisman / Lifotronic** es una solución avanzada diseñada específicamente para el diagnóstico veterinario. Con **citometría de flujo láser de triple ángulo y diagrama de dispersión 3D**, permite una diferenciación precisa de glóbulos blancos en 5 partes y reporta hasta 29 parámetros hematológicos en perros, gatos, caballos y otros animales definidos por el usuario.

Gracias a su almacenamiento de hasta 100.000 resultados, conectividad LIS/HL7 y compatibilidad con múltiples especies, se convierte en la **herramienta ideal para clínicas veterinarias, hospitales especializados y centros de diagnóstico que buscan optimizar recursos sin comprometer la calidad de sus resultados.**

## Especificaciones técnicas



### PANTALLA TOUCH SCREEN GRANDE

- » Pantalla táctil de 14" con alta resolución que puede ser operado hasta con guantes.



### TECNOLOGÍA DE FLUIDOS PATENTADA SMART-FLOW

- » La tecnología del SMART-FLOW genera ahorro y eficiencia en los lavados convirtiéndolo en un analizador libre de mantenimiento.



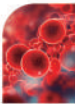
### BAJO VOLUMEN DE MUESTRA

- » Modo CBC+DIFF:  $\leq 20\mu\text{L}$ ; Modo CBC:  $\leq 10\mu\text{L}$ , ideal para muestras pediátricas y geriátricas.



### BAJO CONSUMO DE REACTIVOS

- » Hemograma completo



### MEDICIÓN PRECISA PARA PLAQUETAS CON VALORES BAJOS

- » La tecnología avanzada Sweep-Flow garantiza que las muestras de Plaquetas bajas se cuenten con precisión (único en el Perú).

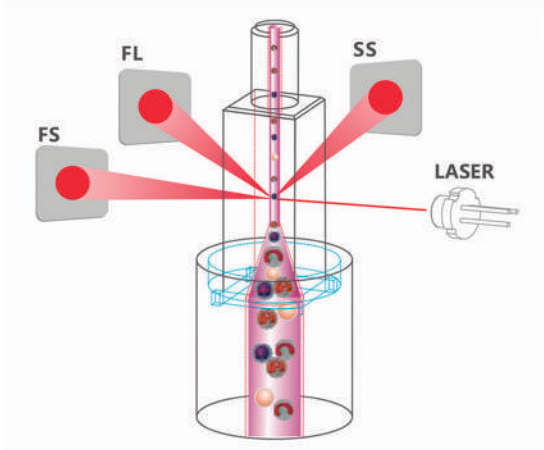


### FÁCIL DE USAR

- » Software intuitivo, un clic para procesar.



## PRINCIPIO

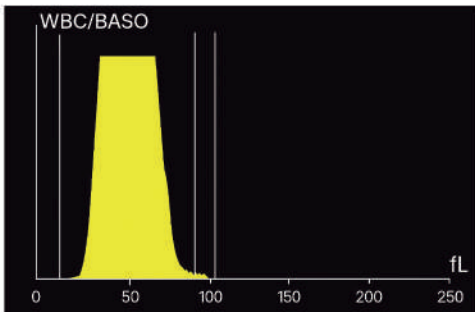


- » Dispersión Láser de triple ángulo + citometría de flujo + impedancia para WBC.

La diferenciación de 5 partes en células blancas es precisa debido a la recolección de señal óptica cuando los glóbulos blancos pasan por el láser.

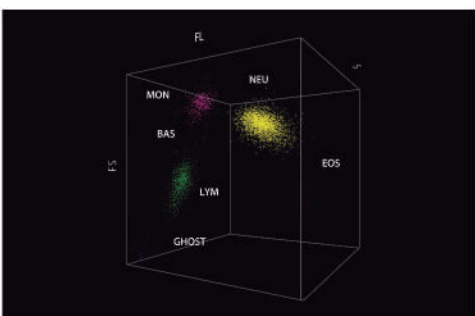
- » La señal óptica de ángulo inferior (FS) refleja el tamaño de la célula.
- » La señal óptica de ángulo largo (FL) refleja la información de la estructura del núcleo y su complejidad.
- » La señal óptica del ángulo lateral (SS) refleja la información de la complejidad de granularidad.

## MÉTODO DUAL PARA MEDICIÓN DE BASÓFILOS



- » El único analizador innovador que combina el método óptico de BASO (BASO-O) e impedancia eléctrica BASO (BASO-I) juntos, esto brinda más precisión y estabilidad para la medición de Basófilos en pacientes patológicos y lo vuelve más robusto frente a otros analizadores del mercado, minimiza algún análisis erróneo.

## DISPERSOGRAMA 3D



- » Dispersograma holográfico 3D muestra la precisión de la diferenciación del WBC.

MODELO	AC610
<b>PRINCIPIOS</b>	Dispersión láser de triple ángulo
	Método de citometría de flujo
	Análisis de dispersograma en 3D
	Método de impedancia para conteo de eritrocitos y plaquetas
	Reactivos libres de cianuro para detección de hemoglobina
<b>PARÁMETROS REPORTABLES (25)</b>	WBC, RBC, HCG, HCT, MCV, MCH, MCHC, RDW-SD, RDW-CV, PLT, MPV, PCT, PDW, P-LCR, P-LCC, NEU%, LYM%, MON%, EOS, BAS%, NEU#, LYM#, MON#, EOS#, BAS#
<b>DISPERSOGRAMAS</b>	O1 dispersograma en 3D O3 histogramas (Glóbulos Blancos/Basófilos, Glóbulos Rojos, Plaquetas)
<b>PARÁMETROS DE INVESTIGACIÓN (4)</b>	ALY% (recuento % de linfocitos) ALY# (recuento absoluto de linfocitos) LIC% (% de células inmaduras de linfocitos) LIC# (recuento absoluto de células inmaduras de linfocitos)
<b>PERFIL DE MUESTRA</b>	Perro, gato, caballo, camello, oveja, vaca y animales definidos por el usuario
<b>MODO DE PRUEBA</b>	Modo CBC, modo CBC+DIFF
	Sangre total venosa, pre-diluido
<b>RENDIMIENTO</b>	60 pruebas/hora
<b>VOLUMEN DE MUESTRA</b>	Modo CBC+DIFF: ≤20 µL Modo CBC: ≤10 µL
<b>MEMORIA</b>	Hasta 100.000 resultados (incluyendo histogramas e información del animal)
<b>PANTALLA</b>	Pantalla táctil de 14" con resolución 1366 × 768
<b>INTERFACE</b>	O1 Puerto LAN, O4 Puertos USB

MODELO	AC610
<b>REACTIVOS</b>	Diluyente (Vet)
	Lisante LH (Vet)
	Lisante LD (Vet)
<b>MANTENIMIENTO</b>	Limpiador de aguja
<b>COMUNICACIÓN</b>	Soporta conexión LIS, protocolo HL7, lector interno RFID
<b>IMPRESIÓN</b>	Soporta varias impresoras USB externas, el formato de la impresión lo define el usuario
<b>TAMAÑO/PESO</b>	Dimensiones: 480 × 375 × 517 mm (Alt. × Anch. × L) Peso: 36 kg
<b>REQUERIMIENTO DE ENERGÍA</b>	a.c.100-240V,50/60Hz
<b>AMBIENTE DE TRABAJO</b>	<ul style="list-style-type: none"> <li>- Temperatura: 10 °C — 30 °C</li> <li>- Humedad: 20% — 85%</li> <li>- Presión del aire: 70—106 kPa</li> <li>- Altitud de trabajo: ≤ 4,200 m.s.n.m</li> </ul>