

# LanSionbio



**Analizador de Inmunofluorescencia  
Inmunología  
Modelo: LS-1100**

## Especificaciones Técnicas

DESCRIPCIÓN	
Precisión	Analizador de Inmunoensayo por fluorescencia seca de precisión (sólo $\pm 1\%$ de desviación).
Portatil	Puede operar a corriente y/o batería (como una laptop).
Tipos de test	Puede leer más de 34 tipos de test (ver cuadro) y cada semestre salen al mercado nuevos tipos de pruebas para ser leídas sin necesidad de programación.
Test/hora	Lee a velocidad de hasta 100 test/hora y entrega de resultados impresos (tiene impresora de papel térmico incorporada). Rendimiento máx. recomendado de hasta 200~300 lecturas/día.
Sensor	Debido a que la muestra nunca toca al sensor de medición interno (sensor óptico), el analizador no es susceptible de contaminación o descalibración.
Mantenimiento	Garantía de 1 año. Mantenimiento preventivo cada 2,000 lecturas o una vez al año.
Soporte	Soporte post-venta 24/7. Stock permanente. Entrega inmediata.
Certificado	Certificado de capacitación para el personal del centro médico.

## Las Pruebas Disponibles en FIA Lansionbio

DESCRIPCIÓN	
Cassetes	La tecnología de Inmunofluorescencia seca funciona a partir de test que vienen en presentación de cassettes con en cajas de 25 test/caja, los mismos que reciben la muestra, reaccionan a temperatura ambiente, y luego son leídos en el analizador de inmunoensayo.
Tipos de muestra de sangre	Las muestras que soportan los test (cassettes) van desde sangre entera, Suero y/o Plasma, sólo Suero, y sólo Plasma.
Cantidad de muestra	La cantidad de muestra requerida para cada test va desde $5\mu\text{L}$ hasta $100\mu\text{L}$

## DESCRIPCIÓN

Tiempos de reacción	Los tiempos de reacción que se requieren a temperatura ambiente van desde los 3 minutos hasta 15 minutos. Asimismo, una de las principales características de FIA es que el reactivo una vez que ya tiene la muestra colocada en el cassette, se estabiliza con el paso de los minutos, por lo que se puede hacer relectura minutos después y se obtiene el mismo resultado cuantitativo.
Resultados	Resultados de todos los test son cuantitativos con gran reproducibilidad.
Test cuantitativos	Lee todos los tests cuantitativos disponibles de la marca Lansionbio, como hormonales, tumorales, cardíacos, inflamatorios, reproductivos, COVID, entre otros.
Calibración	Todos los kits de prueba se calibran con un código QR que le permite al analizador grabar en la memoria la curva de calibración correspondiente para interpretar y brindar el resultado cuantitativo.

## Guía de operación



Calibra el reactivo con el código QR.



Ingrese datos demográficos del paciente.



Dispense la muestra e incube.



Ingrese al analizador y procese.



Imprima sus resultados.

## Menu de pruebas

CATEGORÍA	DIABETES
PRUEBA	<b>Hba1c</b>
DESCRIPCIÓN	Hemoglobina glicosilada
TIPO DE MUESTRA	WB
VOL. DE MUESTRA	5 µL
TIEMPO REACCIÓN (MIN)	5 min.
LINEALIDAD	3.0 - 14.0 %
RANGO DE REFERENCIA	4.0 - 6.5%

CATEGORÍA	RENAL
PRUEBA	<b>mAlb</b>
DESCRIPCIÓN	Microalbuminuria
TIPO DE MUESTRA	Orina
VOL. DE MUESTRA	100 µL
TIEMPO REACCIÓN (MIN)	10 min.
LINEALIDAD	10 - 200 mg/L
RANGO DE REFERENCIA	20 mg/L

CATEGORÍA	INFLAMACIÓN			
PRUEBA	<b>CRP</b>	<b>PCT</b>	<b>IL-6</b>	<b>SAA</b>
DESCRIPCIÓN	Proteína C Reactiva	Procalcitonina	Interlukin-6	Amiloide A Sérico
TIPO DE MUESTRA	S, P, WB	S, P	S	S, P, WB
VOL. DE MUESTRA	5 µL	100 µL	100 µL	5 µL
TIEMPO REACCIÓN (MIN)	3 min.	10 min.	15 min.	3 min.
LINEALIDAD	0.5 - 200 mg/L	0.1 - 50 ng/mL	5 - 2,000 pg/mL	3 - 200 µg/mL
RANGO DE REFERENCIA	10 µg/mL	5 ng/mL	10 pg/mL	0 - 10 µg/mL

## Menu de pruebas



CATEGORÍA		CARDÍACOS				
PRUEBA	CK-MB	cTnl	Myo	D-Dimer	NT-proBNP	
DESCRIPCIÓN	Creatina Kinasa MB	Troponina I	Mioglobina	Dímero D	Pro-péptido natriurético tipo B	
TIPO DE MUESTRA	S, P	S, P	S, P	P	S, P	
VOL. DE MUESTRA	100 µL	100 µL	100 µL	100 µL	100 µL	
TIEMPO REACCIÓN (MIN)	10 min.	10 min.	10 min.	10 min.	15 min.	
LINEALIDAD	2.0 - 80 ng/mL	0.05 - 40 ng/mL	20 - 500 ng/mL	0.1 - 10 µg/mL	50 - 25,000 pg/mL	
RANGO DE REFERENCIA	5.0 ng/mL	0.5 ng/mL	0 - 70 ng/mL	0.5 µg/mL	125 (<75a) y 531 (>75a) pg/mL	

CATEGORÍA		CARDÍACOS				
PRUEBA	H-FABP	BNP	ST2	HCY	FDP	
DESCRIPCIÓN	Proteína de unión de ácidos grasos cardiaca	Peptido natriurético cerebral	Supresor de Tumorigenicidad 2	Homocisteína	Productos de degradación de Fibrina	
TIPO DE MUESTRA	S	S, P	S, P	S, P	P, WB	
VOL. DE MUESTRA	100 µL	100 µL	100 µL	100 µL	100 µL	
TIEMPO REACCIÓN (MIN)	5 min.	15 min.	15 min.	10 min.	10 min.	
LINEALIDAD	1 - 120 ng/mL	10 - 5,000 pg/mL	5 - 200 ng/mL	1 - 50 µmol/L	2.4 - 80 µg/mL	
RANGO DE REFERENCIA	0 - 3.49 ng/mL	0 - 100 pg/mL	0 - 35 ng/mL	H 5.46 - 16.2; M 4.44 - 13.56	0.5 µg/mL	

## Menu de pruebas

CATEGORÍA		H. TIROIDES		
PRUEBA	<b>TSH</b>	<b>T3 Total</b>	<b>T3 Libre</b>	
DESCRIPCIÓN	Estimulante Tiroides	Triyodotironina Total	T3 Libre	
TIPO DE MUESTRA	S, P	S, P	S, P	
VOL. DE MUESTRA	100 µL	100 µL	100 µL	
TIEMPO REACCIÓN (MIN)	15 min.	15 min.	15 min.	
LINEALIDAD	0.1 - 60 µIU/mL	0.5 - 10 nmol/L	0.4 - 50 pmol/L	
RANGO DE REFERENCIA	0.4 - 4.0 µIU/mL	1.3 - 2.7 nmol/L	3.1 - 6.8 pmol/L	

CATEGORÍA		H. TIROIDES	
PRUEBA	<b>T4 Total</b>	<b>T4 Libre</b>	
DESCRIPCIÓN	Tiroxina Total	Triyodotironina Total	
TIPO DE MUESTRA	S, P	S, P	
VOL. DE MUESTRA	100 µL	100 µL	
TIEMPO REACCIÓN (MIN)	15 min.	15 min.	
LINEALIDAD	10 - 350 nmol/L	0.5 - 100 pmol/L	
RANGO DE REFERENCIA	78 - 154 nmol/L	12 - 22 pmol/L	



## Menu de pruebas

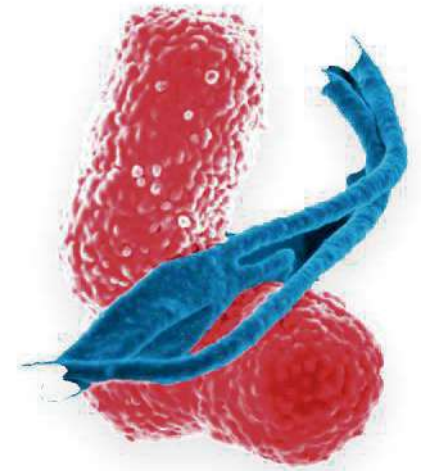
CATEGORÍA	H. REPRODUCTIVAS			
PRUEBA	$\beta$ -HCG	LH	FSH	PRL
DESCRIPCIÓN	Sub-unidad $\beta$ de HCG	Hormona Luteinizante	Hormona Foliculo Estimulante	Prolactina
TIPO DE MUESTRA	S, P	S	S	S
VOL. DE MUESTRA	100 $\mu$ L	100 $\mu$ L	100 $\mu$ L	100 $\mu$ L
TIEMPO REACCIÓN (MIN)	15 min.	15 min.	15 min.	15 min.
LINEALIDAD	2-100,000 mIU/mL	1 - 200 mIU/mL	1 - 200 mIU/mL	25-4,000 $\mu$ IU/mL
RANGO DE REFERENCIA	5 mIU/mL	Intervalos varios	Intervalos varios	H 86-425; M 72-600

CATEGORÍA	H. REPRODUCTIVAS			
PRUEBA	AMH	Progesterona	Testosterona	E2
DESCRIPCIÓN	Hormona Antimulleriana	Progesterona	Testosterona	Estradiol
TIPO DE MUESTRA	S	S, P	S, P	S, P, WB
VOL. DE MUESTRA	100 $\mu$ L	100 $\mu$ L	100 $\mu$ L	5 $\mu$ L
TIEMPO REACCIÓN (MIN)	10 min.	10 min.	10 min.	10 min.
LINEALIDAD	0.1 - 50 ng/mL	0.3 - 50 ng/mL	0.2 - 20 ng/mL	10-2,000 pg/mL
RANGO DE REFERENCIA	Intervalos varios	Intervalos varios	H 0.27-0.95; M 2.60-10.45	Intervalos varios



## Menu de pruebas

CATEGORÍA	METABOLISMO	
PRUEBA	<b>25-OH-VD</b>	<b>VB12</b>
DESCRIPCIÓN	25 Hidroxi Vitamina D	Vitamina B12
TIPO DE MUESTRA	S, P, WB	S, P, WB
VOL. DE MUESTRA	5 µL	100 µL
TIEMPO REACCIÓN (MIN)	10 min.	10 min.
LINEALIDAD	5 - 70 ng/mL	50 - 2,000 pg/mL
RANGO DE REFERENCIA	30 ng/mL	197 - 771 pg/mL



CATEGORÍA	INMUNE			
PRUEBA	<b>CCP</b>	<b>IgE</b>	<b>IgG4</b>	<b>RF</b>
DESCRIPCIÓN	Anticuerpos Antipéptido Cíclico Citrulinado	Inmunoglobulina E alérgeno específica	Afección autoinmune	Factor Reumatoideo
TIPO DE MUESTRA	S, P	S, P	S, P	S, P, WB
VOL. DE MUESTRA	10 µL	100 µL	5 µL	5 µL
TIEMPO REACCIÓN (MIN)	15 min.	10 min.	15 min.	10 min.
LINEALIDAD	7 - 500 U/mL	1 - 1000 IU/mL	0.1 - 3.3 g/L	10 - 130 IU/mL
RANGO DE REFERENCIA	17 U/mL	Intervalos varios	2.01 g/L	14 IU/mL

## Menu de pruebas

CATEGORÍA		OTROS		
PRUEBA	PSA	f-PSA	PG I/II	
DESCRIPCIÓN	Antígeno Prostático Total	Antígeno Prostático Libre	Ratio Pepsinógeno PGI/PGII	
TIPO DE MUESTRA	S, P	S, P	S	
VOL. DE MUESTRA	100 µL	100 µL	100 µL	
TIEMPO REACCIÓN (MIN)	10 min.	10 min.	10 min.	
LINEALIDAD	0.1 - 100 ng/mL	0.1 - 50 ng/mL	10 - 160 ng/mL	
RANGO DE REFERENCIA	<4 ng/mL	PSA_L/PSA_t > 0.20	PG I >76 , PGI/PGII >3ng/mL	

CATEGORÍA		OTROS		
PRUEBA	G-17	S100-β	Ferritina	
DESCRIPCIÓN	Gastrin-17	Daño cerebral	Prueba para anemia	
TIPO DE MUESTRA	S, P	S, P	S, P	
VOL. DE MUESTRA	100 µL	100 µL	5 µL	
TIEMPO REACCIÓN (MIN)	15 min.	15 min.	15 min.	
LINEALIDAD	1 - 47.8 pmol/L	0.04 - 10 ng/mL	5 - 1,000 ng/mL	
RANGO DE REFERENCIA	1 - 7 pmol/L	< 0.2 ng/mL	H 16-220; M 10-125	