



# EDAN



**Analizador Hematológico  
5 Diff – 60 Test/Hora C/Autocargador  
Modelo: H60S**

# H60S Analizador Hematológico

## Especificaciones

### Parámetros

25 parámetros reportables: WBC, Lym%, Mon%, Neu%, Bas%, Eos%, Lym#, Mon#, Neu#, Eos#, Bas#, RBC, HGB, HCT, MCV, MCH, MCHC, RDW-CV, RDW-SD, PLT, MPV, PDW, PCT, P-LCR, P-LCC.

6 parámetros de investigación: LIC%, LIC#, ALY%, ALY#, NLR, PLR

2 histogramas para RBC y PLT

2 escatogramas para DIFF y BASO

### Rendimiento

Parametro	Rango Lineal	Precisión ( CV % )
WBC (10 <sup>9</sup> /L)	0.0-500	≤3.0% (3.50-7.00)
		≤2.5% (7.01-15.00)
RBC (10 <sup>12</sup> /L)	0.0-8.5	≤1.5%
HGB (g/L)	0-250	≤1.5%
PLT (10 <sup>9</sup> /L)	0-4000	≤5.0%

### Principios

Análisis de citometría de flujo con láser semiconductor para el conteo de WBC, DIFF y BASO

Método de impedancia eléctrica para el conteo de RBC, PLT

Reactivo sin cianuro para HGB con método colorimétrico

### Volumen de muestra

Sangre completa	16 µL
Sangre completa capilar	16 µL
Pre-diluido	20 µL

### Reactivos

HD600 Diluyente 20L

HL600 Lisante 500mL/1L

HC310 Limpiador 50mL

### Ambiente de Operación

Temperatura: 15°C~32°C;

Humedad: 30% RH ~ 85% RH;

Presión atmosférica: 70 kPa~106 kPa

### Productividad

60 muestras por hora

### Interface

Pantalla táctil a color de 12 pulgadas

### Control y Calibrador

ED-60D, ED-CAL PLUS

### Capacidad de almacenamiento de datos

100,000 resultados incluyendo resultados e histogramas

60 archivos de QC (100 datos por archivo)

### Dimensiones y Peso

626.5 (Profundidad)×565 (Ancho)×580(Alto)

Peso: 42kg



## Acercas de Edan

Edan es una compañía en el área de la salud, dedicada a mejorar las condiciones humanas alrededor del mundo, brindando productos y servicios médicos de gran valor agregado, con innovaciones tecnológicas y calidad consistente. Durante 20 años, Edan ha sido líder en diseño y desarrollo de soluciones médicas que cubren un amplio rango de prácticas médicas incluyendo:

Electrocardiografía

Monitores Multiparámetros

Obstetricia/ Ginecología

Ultrasonidos

Cuidados Críticos

Diagnóstico Invitro

Veterinario

Los profesionales de la salud de todo el mundo dependen de las tecnologías innovadoras médicas de Edan y de su excelente atención al cliente.

# DISEÑO ELEGANTE USUAL

En Edan, somos un nuevo competidor en el campo de IVD, mientras que somos bien conocidos en todo el mundo por la excelencia de nuestros productos médicos. Somos sucesores en hematología, sin embargo, no somos seguidores. Estamos, como es habitual, para proporcionar un servicio profesional y un rendimiento de confianza para remodelar su experiencia.

Estamos en un viaje para entender sus necesidades, resolver sus desafíos y proporcionar una mejor solución. Nuestro objetivo fundamental es asegurarnos de que nuestros productos satisfagan realmente sus necesidades sin generar una carga adicional. Y esto tiene que ver con el diseño.

Un buen diseño lo incluye todo, lo que influye en toda la experiencia del usuario. Nuestra respuesta es el Diseño Elegante USUAL.

Dentro de nuestro concepto de Diseño Elegante, hacemos énfasis en cinco principios para mejorar su experiencia.

USUARIO | ESPACIO | ESQUEMA | SERIAL | VIDA ÚTIL



## USUARIO

Diseño orientado a usuario

## ESPACIO

Diseño que se adapta a su entorno

## ESQUEMA

Diseño para simplificar su operación

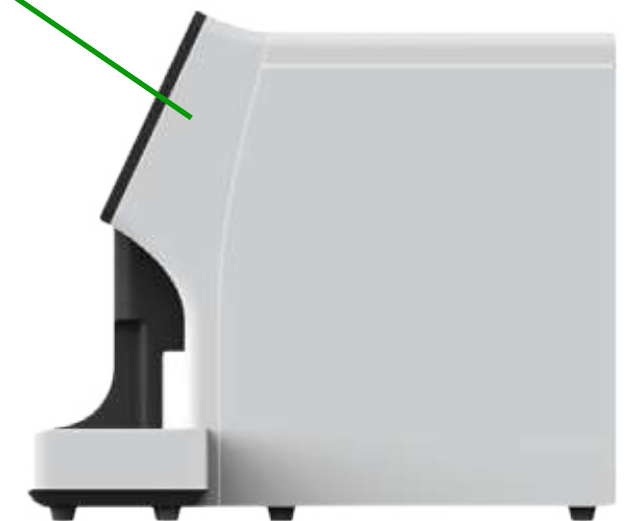
## SERIAL

Un modelo diferente a su medida

## VIDA ÚTIL

Diseño para una larga vida útil

Ángulo de 20 grados



# SERIE H60: ACLARE SU HEMATOLOGÍA ALIGERE SU TRABAJO

Las personas que trabajan en el laboratorio merecen gran respeto y atención. Es un trabajo exigente con una gran carga de trabajo y una respuesta rápida. Cada día, con los pacientes y los médicos contando con usted, no tiene lugar para el error y apenas tiene tiempo para respirar, por lo que tiene que estar concentrado en todo momento. Disponer del instrumento adecuado es la solución definitiva.

Inventamos los requisitos y exploramos los puntos débiles para desarrollar un nuevo concepto en hematología. El ámbito de la hematología lleva décadas en el mercado, pero hay muchos retos que no se han abordado. Adaptada a los puntos de atracción fundamentales pero significativos, la serie H60 de Edan puede adaptarse bien a sus necesidades.

La serie H60 de Edan está posicionada en laboratorios de volumen bajo a moderado, comprometida a aligerar su trabajo con una experiencia agradable. Equipada con un sistema de funcionamiento integrado e intuitivo, aporta un sistema fiable con valores clínicos y un control de costes eficaz. La serie H60 de Edan está hecha a su medida.

## LIBRE CON EL MÁXIMO TIEMPO DE ACTIVIDAD

# DETALLES QUE ALIGERAN SU TRABAJO

Rotación y reconocimiento automáticos del ID de la muestra



Pantalla táctil a color de 12 pulgadas

Gestión de reactivos mediante tarjeta RFID asegura su negocio de reactivos



Posición STAT  
Cambio fácil del cargador automático

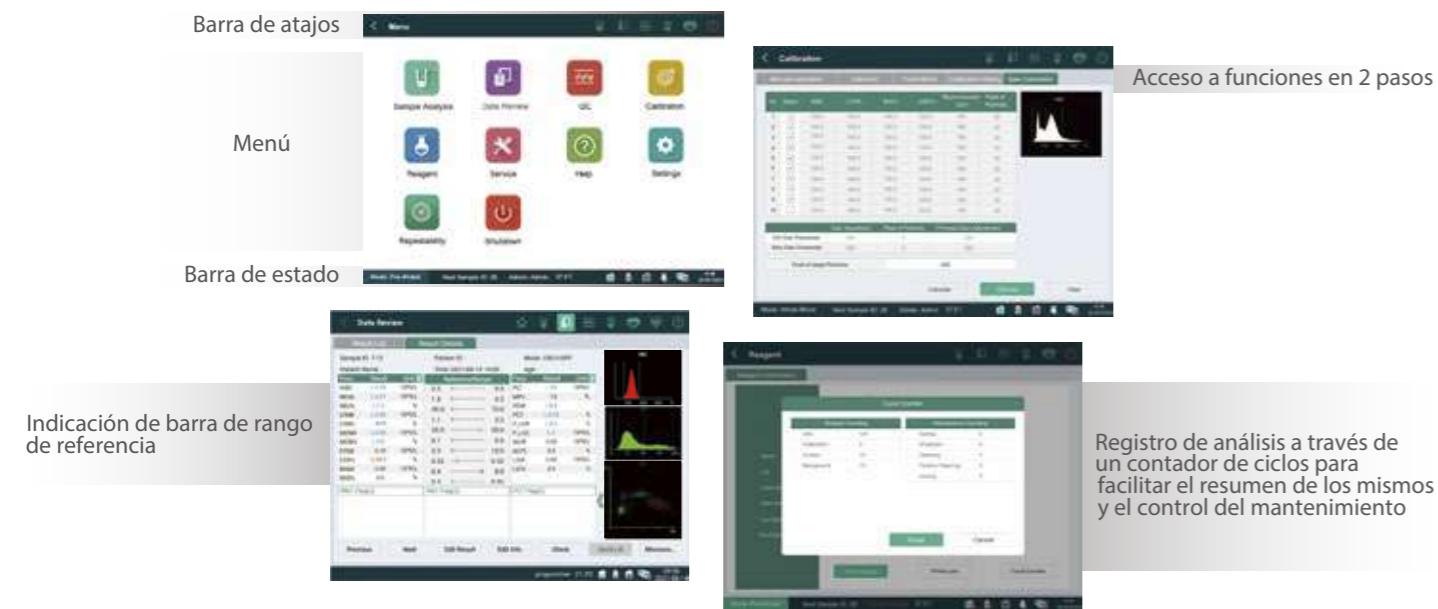


Autocargador con capacidad para 60 muestras con carga continua



Varios tubos compatibles  
Aviso de selección de modo incorrecto  
· Tubo de vacío  
· Tubo centrifugador de 0.5 ml/1.5 ml  
· Microtainer

# SISTEMA INTUITIVO QUE SIMPLIFICA SU MANEJO



## El sistema que destaca

El H60S cuenta con un conjunto de funciones orientadas al usuario que son difíciles de encontrar en otros lugares. Su sistema basado en Android ofrece una experiencia similar a la de un teléfono inteligente: agradable de manejar y fácil de usar. Se puede llegar a cualquier funcionalidad en dos pasos. La pantalla táctil a color de 12 pulgadas hace que trabajar con la H60S y ver sus resultados sea excepcionalmente sencillo.

## Interfaz gráfica excepcional

La interfaz de usuario es, sin duda, la característica más visible y mejor valorada de la serie H60. Las diferentes vistas de configuración, cada una de ellas optimizada para diversas situaciones de usuario, facilitan el uso rutinario. Las más comunes incluyen una vista de muestras que exhibe los gráficos clásicos y todos los parámetros en una sola página. La otra vista de muestras cuenta con la más práctica visualización de la barra de referencia que indica el estado de los resultados. La amplia información de la barra de atajos y la barra de estado permiten acceder rápidamente a cualquier función principal.

## Conectarse e imprimir como nunca antes

Una estación de trabajo integrada con las conexiones HIS y LIS agiliza aún más el análisis y los informes. El protocolo HL7 estandarizado y la capacidad de almacenamiento se extienden hasta 100.000 archivos de muestras de fácil acceso. La función de impresión cuenta con las opciones más flexibles que permiten imprimir resultados de muestras individuales y pruebas de control, gráficos L-J o listas de control de calidad con cualquier selección de parámetros.

# INDICADORES SENSIBLES QUE ASISTEN A SUS PERSPECTIVAS

## NRBC

INDICADORES DE PRESENCIA DE NRBC

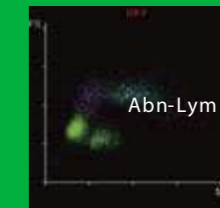
RECORDATORIO PARA CORREGIR EL RECuento DE CÉLULAS BLANCAS POR TINCIÓN



## ALY

INDICADORES DE LINFOCITOS ANORMALES

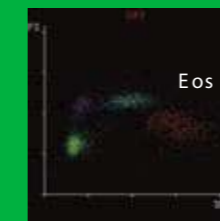
SOSPECHA DE LINFOCITOS VARIANTES Y LINFOCITOS MALIGNOS



## EOSINOPHILIA

ALTA ESPECIFICIDAD EN EOSINOFILOS

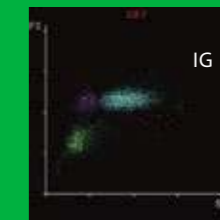
GRAN DIFERENCIACIÓN EN LAS MUESTRAS DE EOSINOFILIA



## IG

INDICADORES DE PRESENCIA DE IG EVALUACIÓN DE SEPSIS E INFLAMACIÓN

COMPUESTO POR METAMIELOCITOS, MIELOCITOS Y PROMIELOCITOS



## DIFF

10 PARÁMETROS DIFF

ALTA AGRUPACIÓN DE 5-DIFF

DOS ESCATOGRAMAS 2D INDICADORES DE ALTA SENSIBILIDAD

